

商工貯蓄共済

貯蓄・保障・融資の
3つの安心がそろった共済制度です。

月々2,000円からの安心プラン!

加入者

商工会会員様と
そのご家族、
従業員の方々。

共済掛金

月額1口**2,000円**

※加入時年齢によって加入限度口数が変動します。

被共済者

保険年齢6歳以上
70歳以下の方。

※告知が必要です。

加入期間

10年 66~70歳の方 **5年**

※満期更新時には、健康状態にかかわらず継続可能です。



貯蓄

Saving



30歳男性・1口加入の場合

10年後の貯蓄額

210,360円

+大口定期の金利と配当金

保障

Guarantee



30歳男性・1口加入の場合

死亡共済金

100万円

+加入期間に応じた貯蓄積立金

融資

Financing



1口加入の場合

融資限度額

100万円

事業資金や生活資金についての融資

さらに! 入院に備え、「医療保障特約」を付加できます。



入院日額

10,000円
プラン

入院日額

5,000円
プラン



● 病気やけがによる入院を保障します。
1泊2日から 1日5,000~10,000円。

● 先進医療にも対応。

● 上記の給付を受けなかった時には、無事故給付金を
5年毎に5~10万円。(10年間で10~20万円)



※貯蓄共済に加入されている方のみがご加入いただけます。
※66歳以上70歳以下の方は5,000円プランのみ加入可能です。 ※別途、保険料の支払が必要です。

保険料は加入年齢によって変動しますので、詳細はお問合せください。

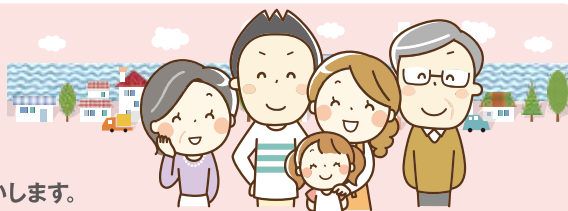
広島県
だけの特典

健康診断等助成金制度

健康診断等の健診費用を最高15,000円まで助成します。

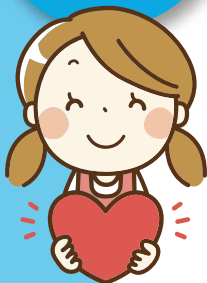
前納報奨金制度

掛金を年払いの場合は年掛金の3%を報奨金としてお支払いします。



保障

Guarantee



少ない掛金で確かな保障。

基本モデル 保険金(一口あたり)

加入時年齢	死亡保険金(一口)	加入限度金額	加入限度口数
6~14歳	100万円	1,000万円	10口
15~46歳	100万円	3,000万円	30口
47~54歳	50万円	1,500万円	
55~65歳	25万円	750万円	

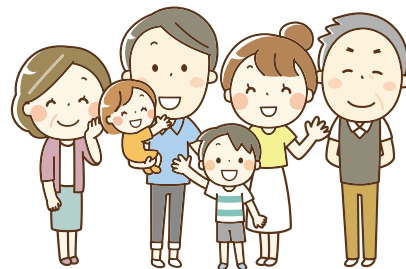
保障重視モデル 保険金(一口あたり)

基本モデルと比べて積立金を抑え保障を充実

加入時年齢	死亡保険金(一口)	加入限度金額	加入限度口数
6~14歳	500万円	1,000万円	2口
15~39歳	500万円	6,000万円	12口
40~48歳	300万円	6,000万円	20口
49~56歳	150万円	3,000万円	
57~65歳	75万円	1,500万円	

短期モデル 保険金(一口あたり)

加入時年齢	死亡保険金(一口)	加入限度金額	加入限度口数
66~70歳	25万円	750万円	30口



- 1口あたりの保険料は、加入モデル・年齢・性別によって異なります。
- 複数モデル併用の場合は、合わせて加入限度額6,000万円、かつ加入限度口数30口となります。(被保険者が満15歳以上の場合)
- 申込時現在、被共済者が満年齢15歳未満で、今回お申し込みいただく加入口数に応じた保険金額と既に加入されている保険金額(含む共済金額)を通算^(注)して、1,000万円を超える場合には、お申し込みをお引き受けすることができません。
- (注)既に加入の「商工貯蓄共済の保険金額」および「他の保険契約(含む共済金額)のうち被共済者(被保険者)が死亡した場合に支払われる保険金額(含む共済金額)」が通算の対象額となります。
- 保障内容の詳細については「ご契約のしおり・約款」をご確認ください。

※記載の加入時年齢とは被保険者の加入時の保険年齢です。

●取扱保険会社 ジブラルタ生命保険(株)

貯蓄

Saving



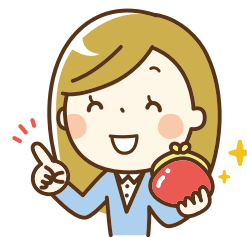
10年先を見据えて、自己資金確実に。

積立金及び利息

毎月の掛金より、年払いの共済料(保険料)と手数料を差し引いた残りの大部分が貯蓄積立金となります。1年ごとの積立金は、預入期間1年の大口定期扱いとなります。利息は複利で計算されるので、自己資金が蓄積されます。将来の資金づくりにも最適です。

積立金の払い戻し

- 満期時/満期時には、10年間の貯蓄積立金(元利合計)と配当金を加入者にお返しします。
- 中途解約時/中途解約は自由です。その際にはそれまでの貯蓄積立金を加入者にお返しすると同時に共済(保険)契約も解約になります。



融資

Financing



ご利用ください有利な制度。



あっせん対象者

本共済制度に加入し、10カ月経過し正常に掛金を払い込まれた方。

融資限度額

一口あたり100万円以下(10万円単位)
 ◎一金融機関 30万円以上~1,500万円以下(2つの金融機関まで利用可能)
 福利厚生資金の場合は1金融機関30万円以上300万円以下(2つの金融機関まで利用可能)

融資利率

広島銀行短期プライムレート+0.30%(変動)
 保証協会付きは(上記利率-0.75%)ですが、別途、保証料として0.5~2.2%(保証料率の弾力化に準拠)が必要です。
 福利厚生資金の場合は事業資金金利+2.30%(金融機関指定の保証料含む)

- ※注意
 - 原則、融資実行中の解約はできません。
 - 万一、融資利用者が、本共済制度を解約する場合は、本制度あっせんによる借入金残高を完済する必要があります。
 - 融資実行中に満期となられた場合は、同口数の更新をしてください。
- 金融機関との条件により融資が受けられない場合がありますので予めご了承ください。



HIROSHIMA
商工会

広島県商工会連合会
 TEL(082)247-0221(代)
 FAX(082)249-0565

取り扱い商工会

大崎上島町商工会

〒725-0301 豊田郡大崎上島町中野4098-4
 TEL.0846-64-3505