

令和7年11月18日

黒瀬商工会 御中

東 広 島 市 長  
(建設部 技術企画課)

黒瀬川 特定都市河川指定に関する説明会の開催について (案内)

平素は、本市の建設行政にご尽力いただきありがとうございます。

この度、広島県が、特定都市河川浸水被害対策法に基づき、黒瀬川流域を特定都市河川流域に指定することとなります。

これに伴い、広島県が、「黒瀬川 特定都市河川指定に関する説明会」を添付のとおり開催しますので、お忙しいところ誠に恐れ入りますが、御出席くださいますよう御案内申し上げます。

つきましては、参加を希望される方は、令和7年12月5日(金)までに、所定の方法により申し込みいただきますようお願いいたします。

なお、主に関係のある分野の事業者様としては、宅地造成や開発などの土木関係となります。

【申込方法】

(1) Forms (フォームス)

QRコードを読み取り、入力フォームに必要事項を入力し、送信してください。



(2) その他

Forms (フォームス) による申し込みが困難な場合は、直接、電話にて申し込みください。

連絡先：082-420-0943 東広島市 建設部 技術企画課 (担当：彌勒、仁井)

令和7年11月13日

黒瀬商工会 御中

広島県土木建築局河川課長  
(〒730-8511 広島県中区基町 10-52)

### 黒瀬川 特定都市河川指定に関する説明会の開催について（通知）

広島県の河川行政の推進につきましては、平素より御理解と御協力をいただき、厚くお礼申し上げます。

広島県では気候変動により激甚化・頻発化する水災害に備えるため、河川改修等のハード整備に加え、流域全体のあらゆる関係者で協働して治水対策を行う「流域治水」を強力に推進しています。

この度、黒瀬川流域において、法的枠組みの下、流域治水を強力に推進するため、特定都市河川浸水被害対策法に基づき、特定都市河川流域に指定します。

つきましては、「黒瀬川 特定都市河川指定に関する説明会」を次のとおり開催しますので、お忙しいところ誠に恐れ入りますが、御出席くださいますよう御案内申し上げます。

1 日 時 : 令和7年12月16日（火） 10時00分～（1時間程度）

2 場 所 : 東広島商工会議所 4階 文化ホール  
(東広島市西条中央 7-23-35)

3 開催方法 : 対面、WEB

4 問合せ先 : 広島県土木建築局河川課 児玉、神原  
電話 (082) 513-3929  
東広島市建設部技術企画課 彌勒、仁井  
電話 (082) 420-0943





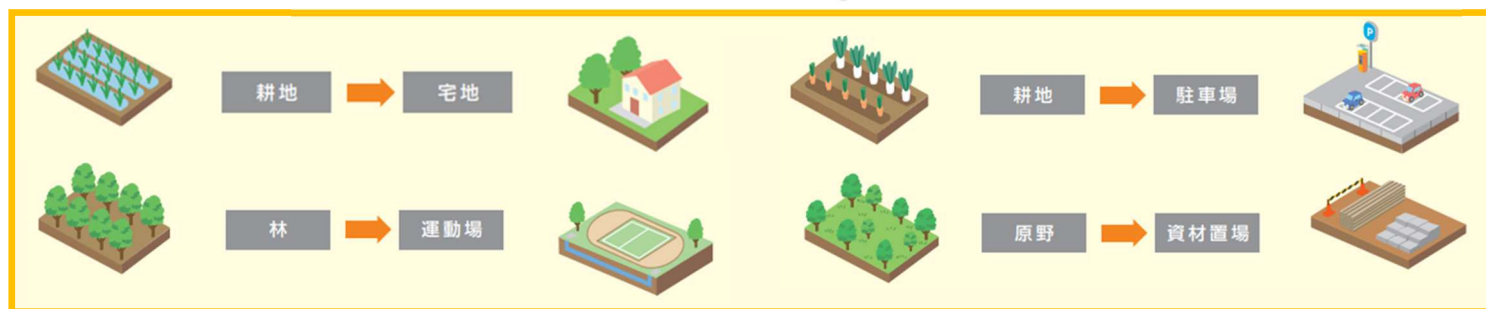
令和8年4月1日から

**黒瀬川**特定都市河川指定流域(呉市・東広島市の一部)で  
1,000m<sup>2</sup>以上の**雨水浸透阻害行為**※を行う際には

**流出抑制のための許可が必要**になります。

※土地からの流出雨水量を増加させるおそれのある行為

次のような、**雨水浸透阻害行為（1,000m<sup>2</sup>以上）**を行う際には…



河川に流れ込む量を抑制するために**雨水を貯留したり浸透させたりする対策が必要**

浸透ます



浸透トレンチ



透水性舗装



周囲堤



調整池



**黒瀬川及びその支川**が特定都市河川に指定されると、流域内の次の行為に対して、**許可が必要**（貯留・浸透施設の整備）になります。

この**雨水浸透阻害行為の許可制度**は、新たな開発等により、雨水が地下に浸透せず、河川に直接流出すると、流域の浸水被害を高めることにつながるため、流出する雨水量が増えるおそれのある一定規模の以上の行為に対して、その対策を義務付けるものです。

**お問い合わせ先**

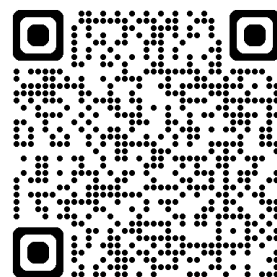
**広島県 土木建築局 河川課 河川企画グループ**

〒730-8511 広島市中区基町10番52号

☎082-513-3929

dokasenk@pref.hiroshima.lg.jp

**広島県HP**  
(許可申請について)



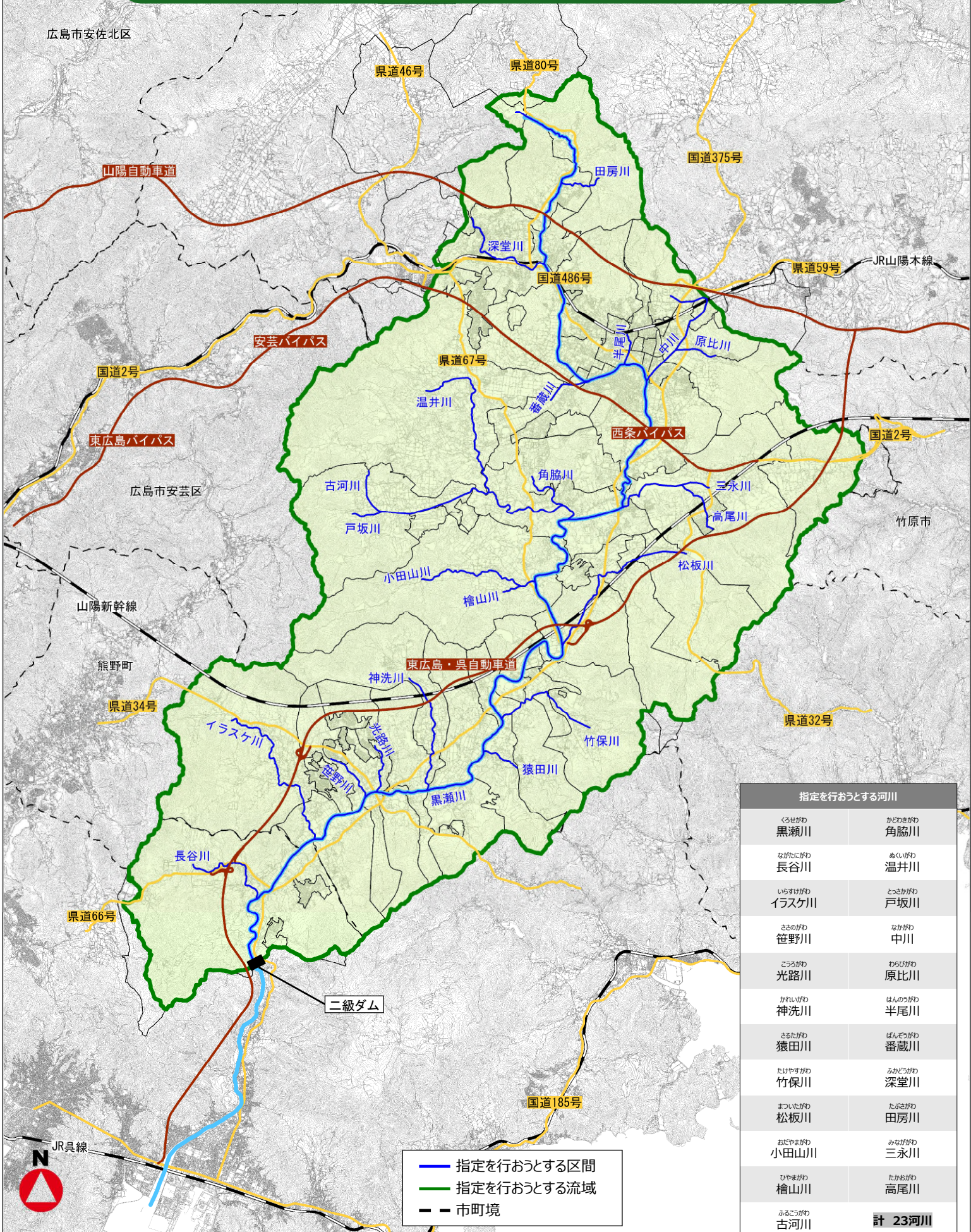
広島県 雨水浸透阻害行為

検索





# 雨水浸透阻害行為を行う際に許可が必要となる区域 (黒瀬川特定都市河川流域)



指定を行おうとする河川	
くろせがわ 黒瀬川	かどわきがわ 角脇川
ながたにがわ 長谷川	ぬいずがわ 温井川
いらすけがわ イラスケ川	とっかがわ 戸坂川
ささのがわ 笹野川	なかがわ 中川
こうろがわ 光路川	わらびがわ 原比川
かれいがわ 神洗川	ほんのうがわ 半尾川
さるとがわ 猿田川	ばんどうがわ 番蔵川
たけやすがわ 竹保川	ふかどうがわ 深堂川
まついたがわ 松板川	たふさがわ 田房川
おだやまがわ 小田山川	みながわ 三永川
ひやまがわ 檜山川	たかおがわ 高尾川
ふるこうがわ 古河川	計 23河川

- 特定都市河川区間 : 黒瀬川水系黒瀬川等の計23河川
- 特定都市河川流域面積 : 約222km<sup>2</sup> (呉市の一部・東広島市の一部)